

# L'agriculture en chiffres

## Actualité des marchés

n° 019 - 8 décembre 2008

### Baisse généralisée pour les productions végétales

Début décembre, le prix du pétrole est passé sous la barre des 50 \$ le baril. Ce repli, la hausse du dollar et le contexte économique difficile pèsent sur les marchés des céréales et des oléagineux.

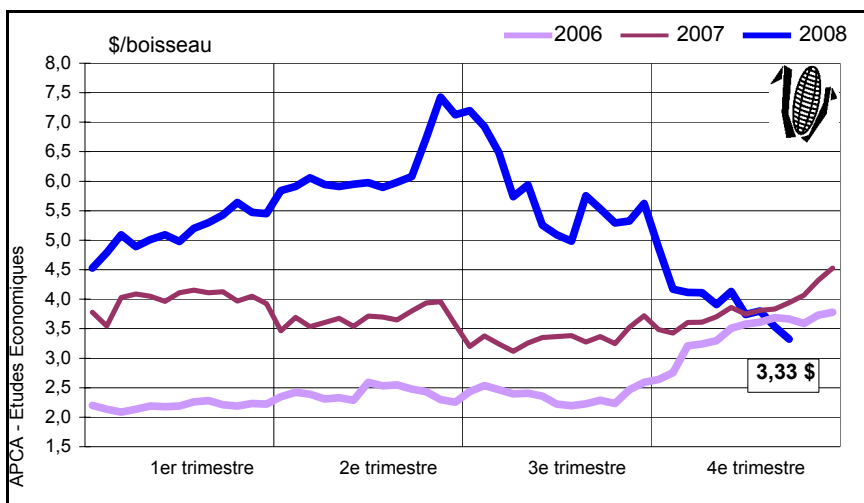
Le prix de la plupart des viandes bovines amorce une reprise après une baisse sensible, notamment pour les vaches.

### Maïs Chicago : pour la 1ère fois, en 2008, les prix passent sous les niveaux 2006 et 2007

\$/boisseau

<b>49 e semaine</b>	<b>3,33</b>		
semaine précédente	3,54	↓	-5,9%
moyenne du mois m-1	3,80	↓	-12,5%
année précédente	3,94	↓	-15,6%
année n-2	3,66	↓	-9,2%
<hr/>			
moyenne année préc.	3,71	↓	-10,5%
moyenne année n-2	2,59	↑	28,2%
<hr/>			
max depuis 01/01/n-2	7,42	↓	-55,2%
min depuis 01/01/n-2	2,09	↑	59,3%

MAÏS - prix à Chicago  
la Dépêche - le Petit Meunier

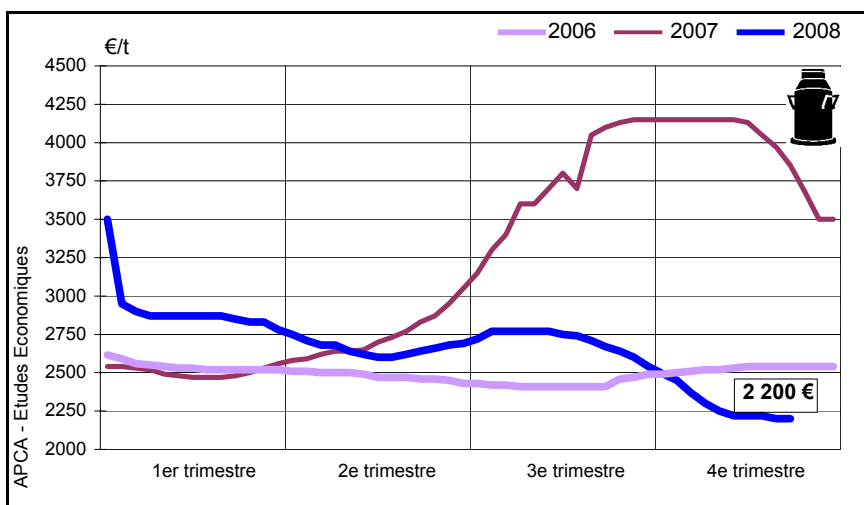


### Beurre : un compromis entre producteurs et industriels laisse prévoir une baisse du prix du lait

€/t

<b>49 e semaine</b>	<b>2200</b>	évolutions :	
semaine précédente	2200	→	0,0%
moyenne du mois m-1	2215	↓	-0,7%
même semaine année préc.	3850	↓	-42,9%
même semaine année n-2	2540	↓	-13,4%
<hr/>			
moyenne année préc.	3243	↓	-32,2%
moyenne année n-2	2494	↓	-11,8%
<hr/>			
max depuis 01/01/n-2	4150	↓	-47,0%
min depuis 01/01/n-2	2200	→	0,0%

Cours Beurre Départ Usine  
la Dépêche - le Petit Meunier



Directeur de la publication : T. POUCH - réalisation : V. PONS et C. ROVELLI - Pictogrammes : P. ROUSSET

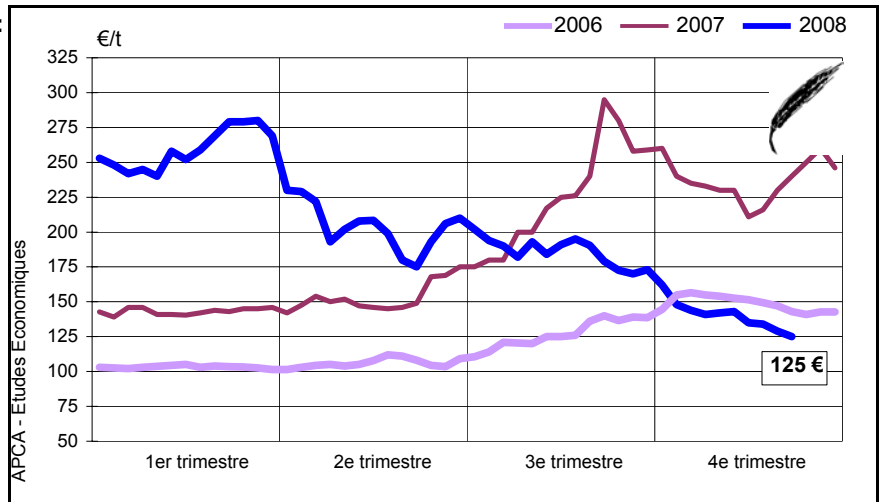
## Cotations végétales

### Blé tendre : la concurrence des blés de la Mer Noire accentue les pressions baissières

€/t

49 e semaine	125,0	évolutions :
semaine précédente	129,0	↓ -3,1%
moyenne du mois m-1	135,3	↓ -7,6%
même semaine année préc.	240,0	↓ -47,9%
même semaine année n-2	143,0	↓ -12,6%
<hr/>		
moyenne année préc.	189,8	↓ -34,1%
moyenne année n-2	121,3	↑ 3,1%
<hr/>		
max depuis 01/01/n-2	295,0	↓ -57,6%
min depuis 01/01/n-2	101,5	↑ 23,2%

Blé tendre - prix Rendu Rouen  
la Dépêche - le Petit Meunier

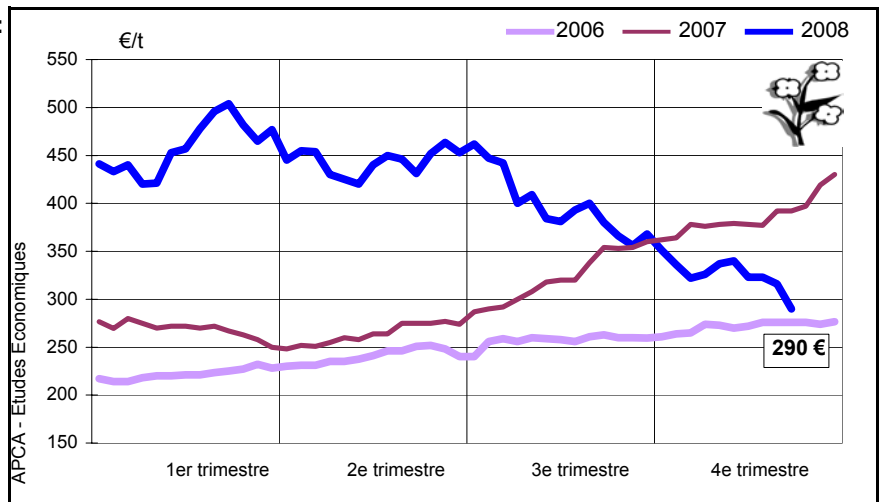


### Graine de colza : les cours sont passés sous le seuil des 300 €/t

€/t

49 e semaine	290,0	évolutions :
semaine précédente	316,0	↓ -8,2%
moyenne du mois m-1	325,5	↓ -10,9%
même semaine année préc.	392,0	↓ -26,0%
même semaine année n-2	276,0	↑ 5,1%
<hr/>		
moyenne année préc.	310,4	↓ -6,6%
moyenne année n-2	247,8	↑ 17,0%
<hr/>		
max depuis 01/01/n-2	504,0	↓ -42,5%
min depuis 01/01/n-2	214,0	↑ 35,5%

GRAINE DE COLZA - Moselle  
la Dépêche - le Petit Meunier

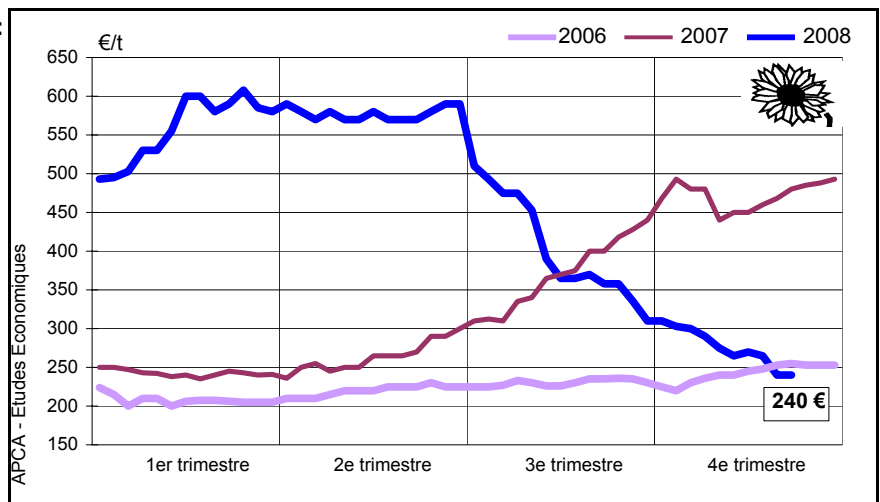


### Graine de tournesol : la récolte record en Russie et en Ukraine pèse sur les prix

€/t

49 e semaine	240,0	évolutions :
semaine précédente	240,0	→ 0,0%
moyenne du mois m-1	260,0	↓ -7,7%
même semaine année préc.	480,0	↓ -50,0%
même semaine année n-2	255,0	↓ -5,9%
<hr/>		
moyenne année préc.	338,7	↓ -29,1%
moyenne année n-2	225,1	↑ 6,6%
<hr/>		
max depuis 01/01/n-2	608,0	↓ -60,5%
min depuis 01/01/n-2	200,0	↑ 20,0%

GRAINE DE TOURNESOL  
prix "Rendu portuaire/usine France"



INFOLEA

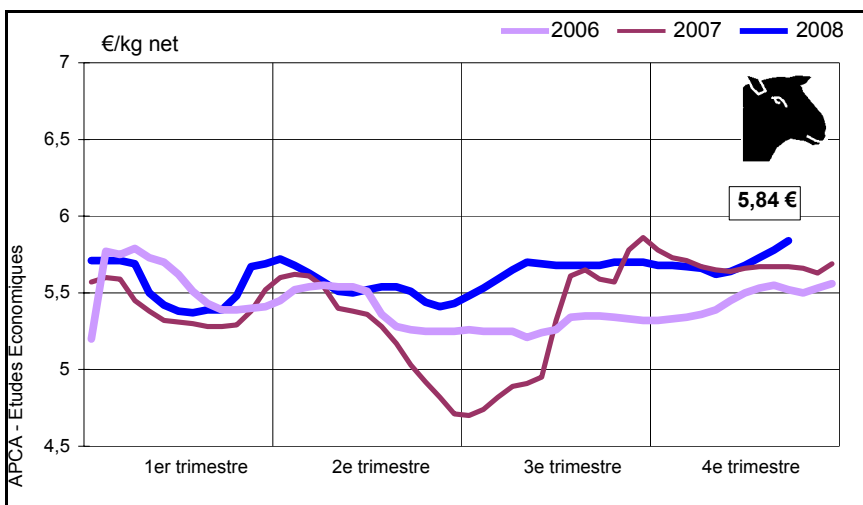
## Cotations animales

### Agneau : progression de la demande avec la fête de l'Aïd alors que l'offre reste faible

€/kg net

49 e semaine	5,84	évolutions :
semaine précédente	5,78	↑ 1,0%
moyenne du mois m-1	5,71	↑ 2,3%
même semaine année préc.	5,67	↑ 3,0%
même semaine année n-2	5,52	↑ 5,8%
<hr/>		
moyenne année préc.	5,40	↑ 8,1%
moyenne année n-2	5,42	↑ 7,7%
<hr/>		
max depuis 01/01/n-2	5,86	↓ -0,3%
min depuis 01/01/n-2	4,70	↑ 24,3%

AGNEAU - prix moyen régional  
Prix Office de l'élevage

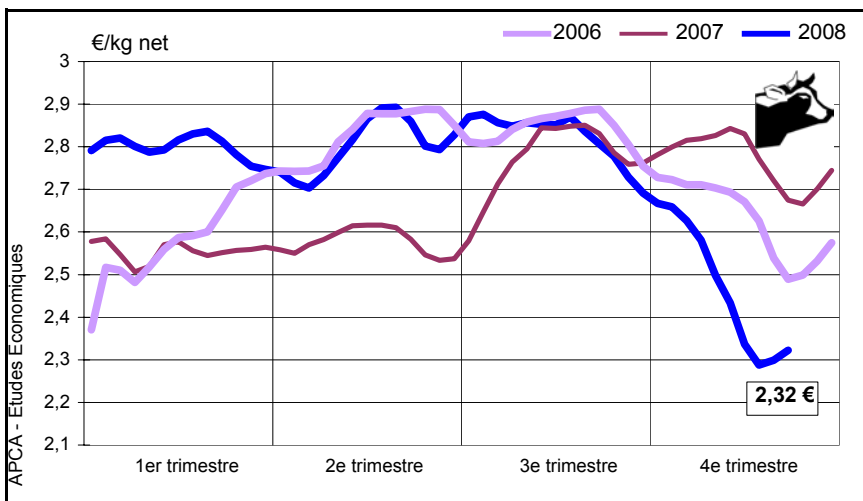


### Vache 0 : légère remontée des cours après trois mois de baisse

€/kg net

49 e semaine	2,32	évolutions :
semaine précédente	2,30	↑ 1,0%
moyenne du mois m-1	2,34	↓ -0,7%
même semaine année préc.	2,67	↓ -13,2%
même semaine année n-2	2,49	↓ -6,7%
<hr/>		
moyenne année préc.	2,67	↓ -13,0%
moyenne année n-2	2,72	↓ -14,6%
<hr/>		
max depuis 01/01/n-2	2,89	↓ -19,7%
min depuis 01/01/n-2	2,29	↑ 1,5%

VACHE O - marché en vif  
Office de l'élevage

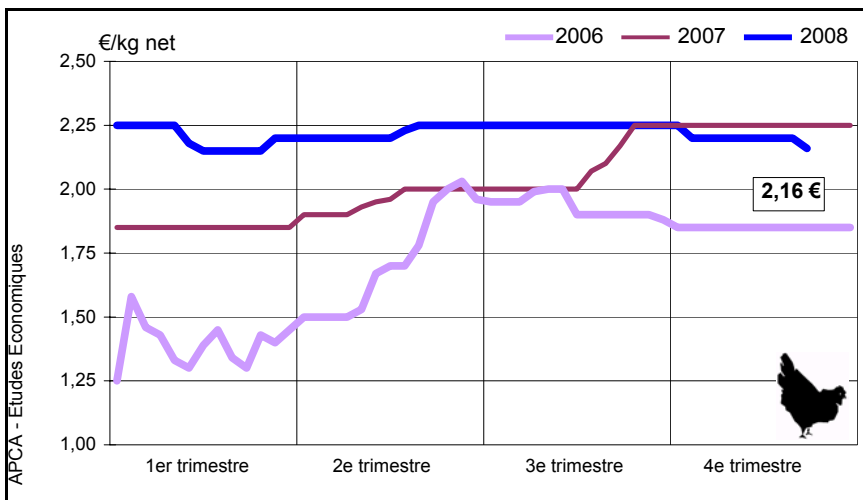


### Poulet : les prix diminuent aussi en Allemagne, en Espagne et en Pologne

€/kg net

49 e semaine	2,16	évolutions :
semaine précédente	2,20	↓ -1,8%
moyenne du mois m-1	2,20	↓ -1,8%
même semaine année préc.	2,25	↓ -4,0%
même semaine année n-2	1,85	↑ 16,8%
<hr/>		
moyenne année préc.	2,04	↑ 6,1%
moyenne année n-2	1,72	↑ 25,4%
<hr/>		
max depuis 01/01/n-2	2,25	↓ -4,0%
min depuis 01/01/n-2	1,25	↑ 72,8%

poulet PAC "A" Rungis  
Office de l'élevage



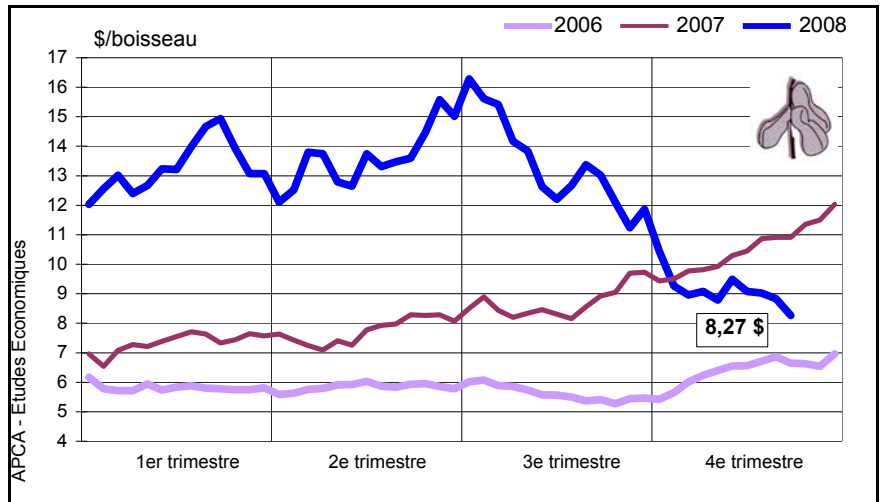
## Cotations internationales

### Graine de soja : des prix orientés à la baisse malgré la perspective d'une moindre récolte

\$/boisseau

<b>49 e semaine</b>	<b>8,27</b>		
semaine précédente	8,83	↓	-6,3%
moyenne du mois m-1	9,11	↓	-9,2%
même semaine année préc.	10,92	↓	-24,2%
même semaine année n-2	6,64	↑	24,5%
<hr/>			
moyenne année préc.	8,58	↓	-3,6%
moyenne année n-2	5,92	↑	39,7%
<hr/>			
max depuis 01/01/n-2	16,28	↓	-49,2%
min depuis 01/01/n-2	5,27	↑	56,9%

GRAINE DE SOJA - prix à Chicago  
la Dépêche - le Petit Meunier

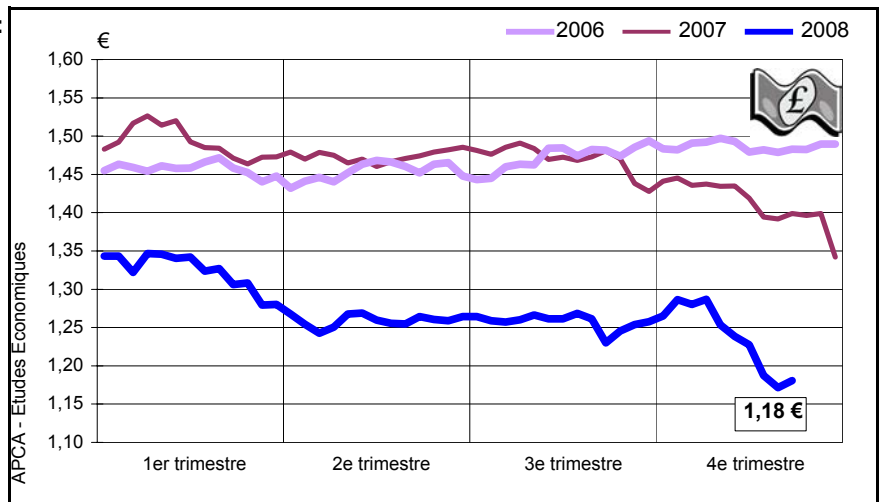


### Livre : taux de change au plus bas depuis la mise en place de l'euro

€

<b>49 e semaine</b>	<b>1,18 évolutions :</b>		
semaine précédente	1,17	↑	0,8%
moyenne du mois m-1	1,21	↓	-2,1%
même semaine année préc.	1,40	↓	-15,6%
même semaine année n-2	1,48	↓	-20,4%
<hr/>			
moyenne année préc.	1,46	↓	-19,3%
moyenne année n-2	1,47	↓	-19,5%
<hr/>			
max depuis 01/01/n-2	1,53	↓	-22,6%
min depuis 01/01/n-2	1,17	↑	0,8%

LIVRE - marché parisien  
la Dépêche - le Petit Meunier



### Sucre : la récolte mondiale est attendue en baisse et entraînera la chute des stocks

€/t

<b>49 e semaine</b>	<b>260,9 évolutions :</b>		
semaine précédente	264,6	↓	-1,4%
moyenne du mois m-1	262,6	↓	-0,7%
même semaine année préc.	195,4	↑	33,5%
même semaine année n-2	275,7	↓	-5,4%
<hr/>			
moyenne année préc.	229,4	↑	13,7%
moyenne année n-2	335,4	↓	-22,2%
<hr/>			
max depuis 01/01/n-2	386,7	↓	-32,5%
min depuis 01/01/n-2	184,7	↑	41,3%

SUCRE BLANC - bourse de Londres (converti en €/t)  
la Dépêche - le Petit Meunier

